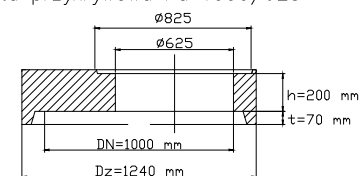
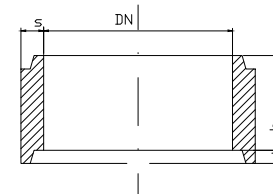


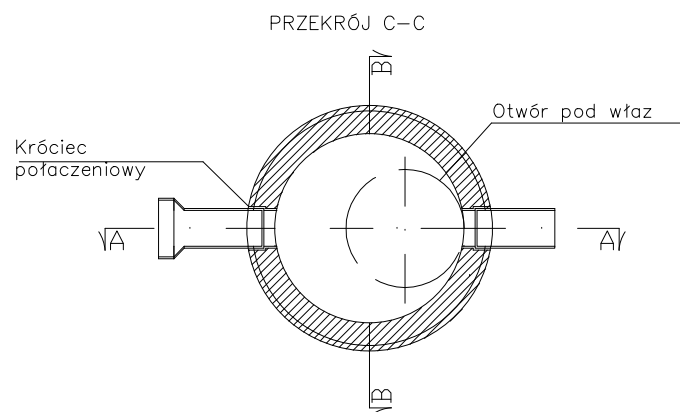
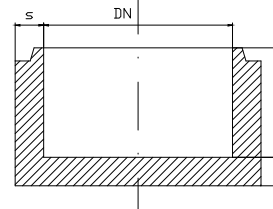
Płyta przykrywowa Pu 1000/625



Kręgi studienne Ku



Podstawa studni



Biuro projektowe: "KOPUŁA"1 Gdów 79 32-420 Gdów tel: 694509411		
Inwestor: Powiat Buski, ul. A. Mickiewicza 15, 28-100 Busko Zdrój		
podstawa sporządzenia projektu: Umowa nr ZP.273.2.2016 z dn. 16.02.2016r.		
Temat: Przebudowa instalacji kanalizacji deszczowej.		
Obiekt budowlany: budynek użyteczności publicznej : oświata, kategoria obiektu budowlanego: IX		
Lokalizacja: działka nr 57/11, 57/12, 57/13, 57/14, 57/17, 57/18, 57/19, 57/20, 57/24 obręb 10, j.e. Busko Zdrój, powiat Buski, województwo Świętokrzyskie, przy ul. Kuśocińskiego		
Autor projektu: Anna Kandefer PDK/0196/POOS/10		
sprawdzający: Zuzanna Dusza MAP/0201/PWOS/12		
Tytuł: Schemat studni betonowej DN 1000		
Data: sierpień 2016	Skala: 1:10	Nr rysunku: SB-DN1000